

人も企業もつながる。

WizCon NAGASAKI
 ウィズコン

「WizCon(ウィズコン)」とは、「人も企業もつながる」をコンセプトに、県内の企業・団体に所属する独身の方々のグループ交流を目的としたものです。「WizCon」の「Wiz」は、「一緒に」という意味の「With」と、businessの「Biz」。「Con」は、「つなぐ」という意味の「Connect」と、縁を結ぶ「婚」。人も企業もながさきも一緒に生き活きと生きていけるように、との願いを込めて、県内全域で企業間交流を促進します。



社員の出会いを応援する企業・団体を募集します

●全体のイメージ



●こんなメリットが!!

職場環境がイキイキ!

交流を通して、社員同士のコミュニケーションが生まれ、社内の活性化につながります。



企業のイメージアップにつながる!

新たな取り組みで、新しい企業イメージが生まれます。



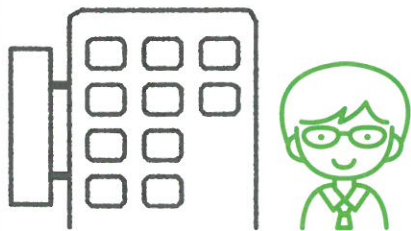
他企業とのマッチングのチャンス

企業同士の情報・意見交換など、異業種交流のきっかけになります。



● ウィズコンに参加するには？

**企業・団体内で担当者(ウィズサポ)を選任のうえ、
『ウィズコン企業』として登録してください！**



※社員の皆さんがグループ登録するためには、企業・団体等が『ウィズコン企業』として登録する必要があります。

■ ウィズサポの役割 ■

- WizConの社内周知
- 社内グループ登録の承認
- 情報交換会への参加(任意)

● 登録方法

ウィズコン企業登録手順

① ウィズコン企業登録用申請フォームに入力

【ウィズコン企業登録申請フォーム】

<https://www.wizcon-nagasaki.jp/join/company/>

上記アドレスまたは右のQRコードから、仮登録申請フォームにアクセスし、必要事項を入力の上、申請を行ってください。IDと仮パスワードが記載された仮登録完了メールが届きます。



仮登録完了

仮登録完了メールに記載されているURLにアクセスし、本登録の手続きを行ってください。



ウィズコン企業登録フォームログイン

まだ登録は完了していません。
ウィズコン企業の仮登録を受け付けました。
下記よりログインし、登録を完了して下さい。

仮パスワード
新パスワード
新パスワード(確認用)

ログイン

② ウィズコン企業情報を編集

編集フォームにログインし、『本パスワードの登録』および『企業情報の入力』を行ってください。

本登録完了

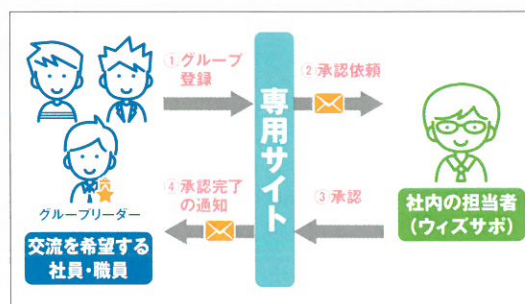
WizCon事務局の確認後、グループ登録に必要な「**企業コード**」が発行されます。

社内グループ承認手順

③ 社員への周知及び登録グループの承認

- (1)社員にWizConへの参加を呼びかけ、あわせて「**企業コード**」を周知します。
- (2)グループ登録を希望する独身社員は、専用サイトから登録を申請します。
- (3)申請があったら、ウィズサポへ承認依頼が届きますので、独身の社員であることを確認してください。

グループ登録完了



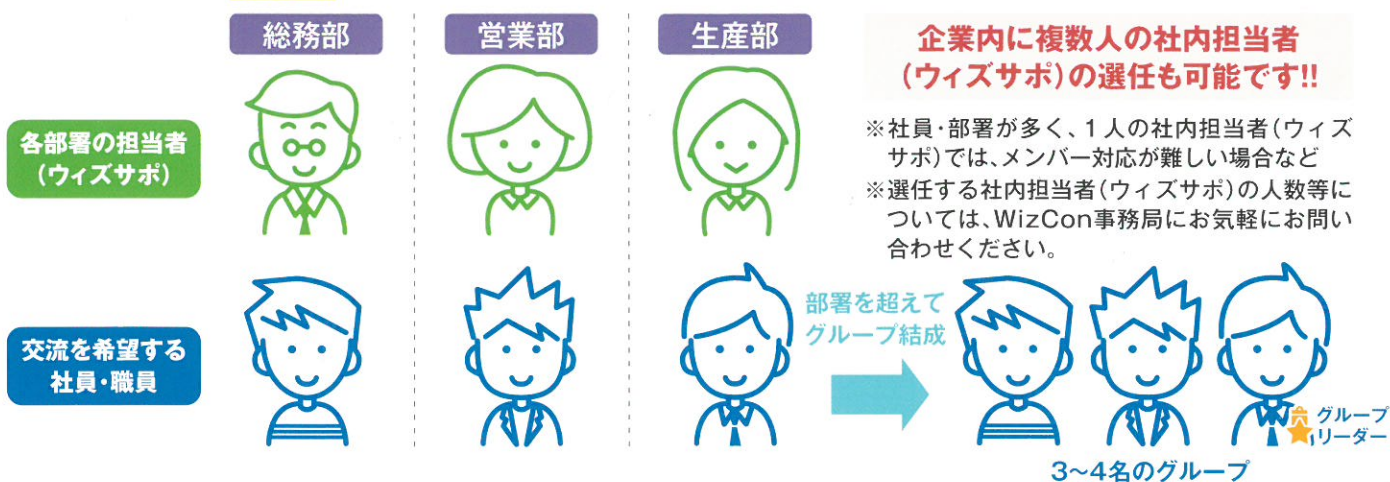
CASE

1 ひとつの企業でグループを結成する場合

① 1企業に**1人**の社内担当者(ウイズサポ)を選任するケース



② 1企業内に**複数**の社内担当者(ウイズサポ)を選任するケース



CASE

2 ひとつの企業でグループを結成できない場合

組合・団体・商工会・商店街等に参加する会員(企業)同士でグループとして登録できます。詳しくはWizCon事務局にお問い合わせください。

